



# Terminal Server

**Aluno:** Julio cesar Gross Junior

**Professor:** André

**Curso:** Tecnólogo em Redes

**Disciplina:** Sistemas Operacionais Proprietários

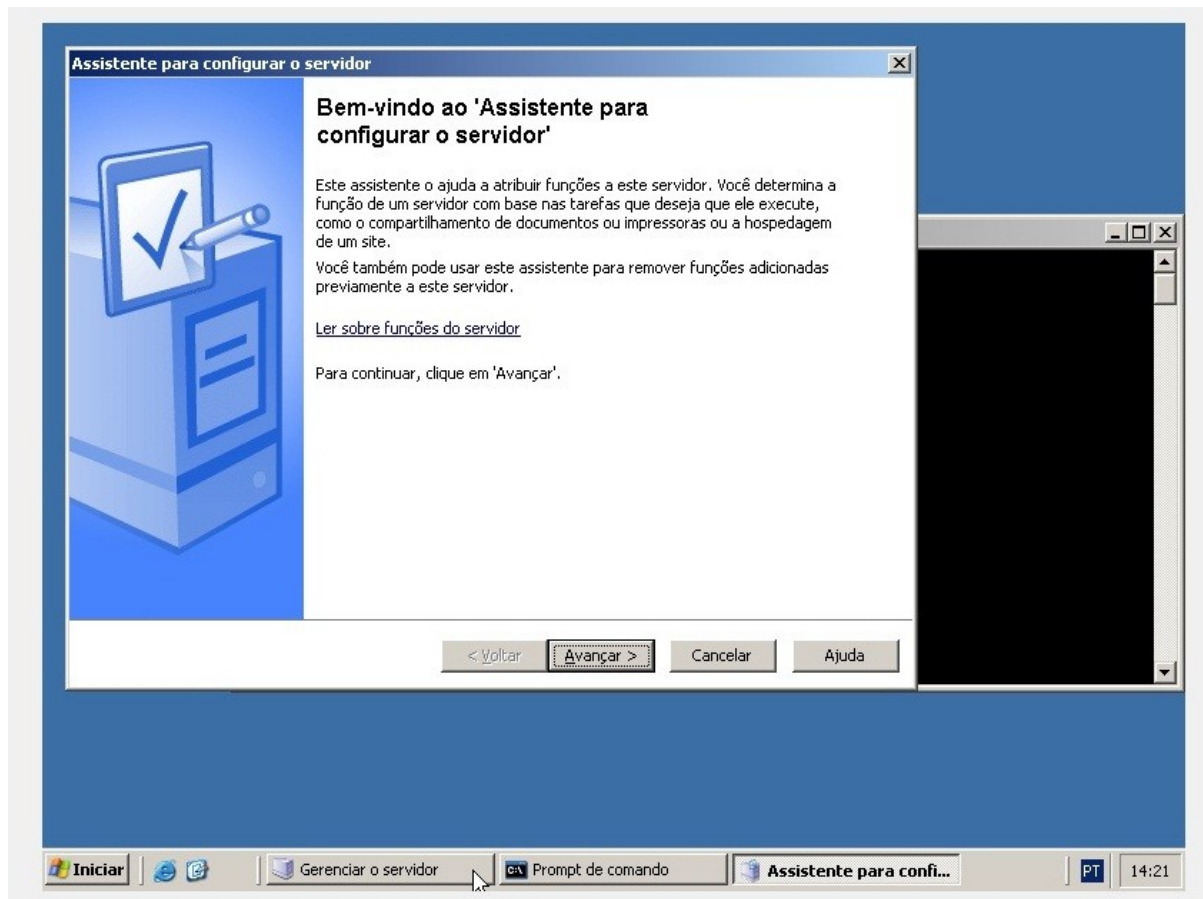
Pelotas, 02 de julho de 2011.

## O que é o terminal Server?

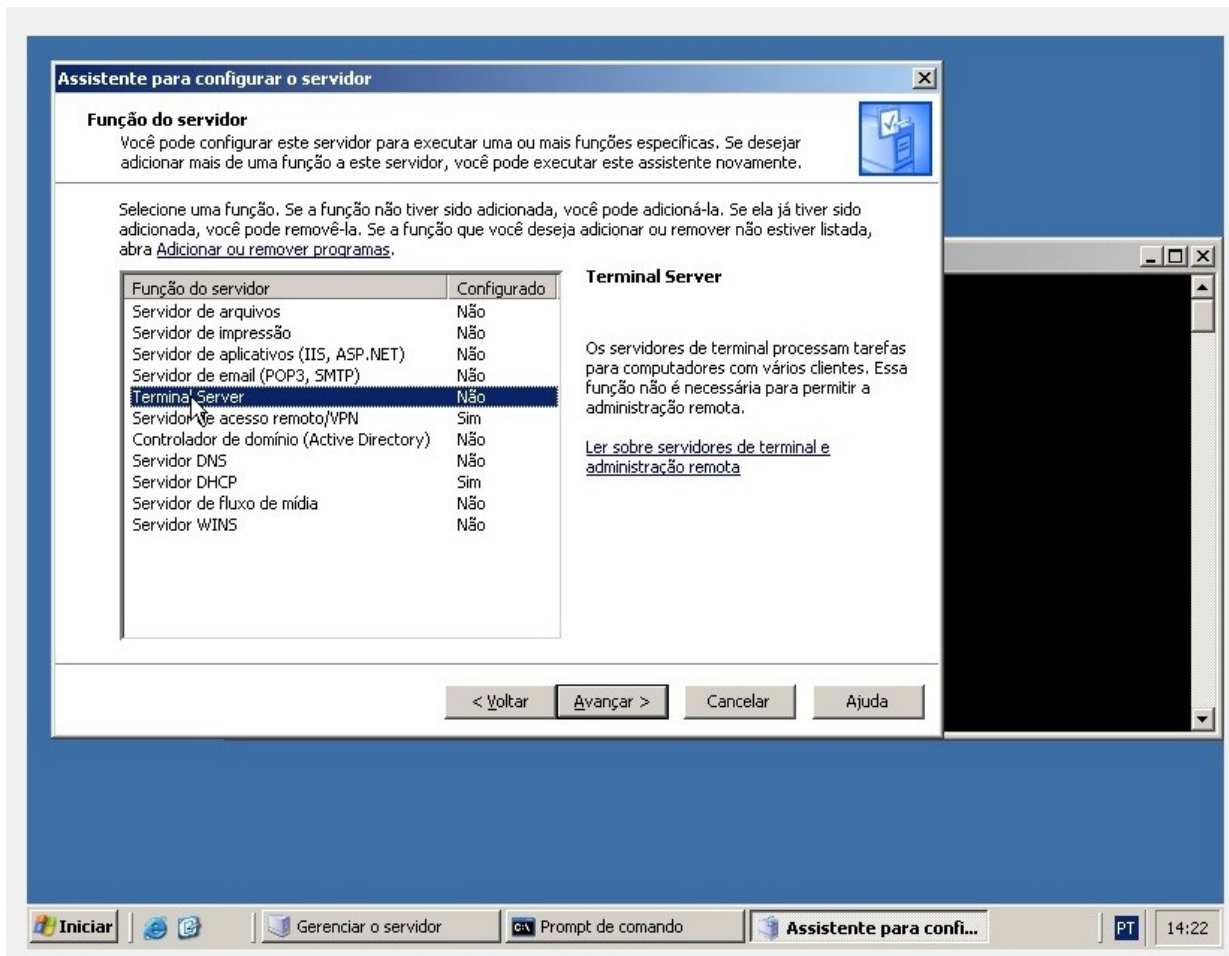
É um serviço que permite acessar o servidor remotamente, executar tarefas como se você estivesse localmente no servidor. O TS utiliza o protocolo RDP (remote desktop protocol), que é um protocolo multicanais que permite que canais virtuais carreguem dados de apresentação. Ele concentra-se em fornecer comunicações confiáveis e rápidas ponto-a-ponto.

## Instalando o terminal service

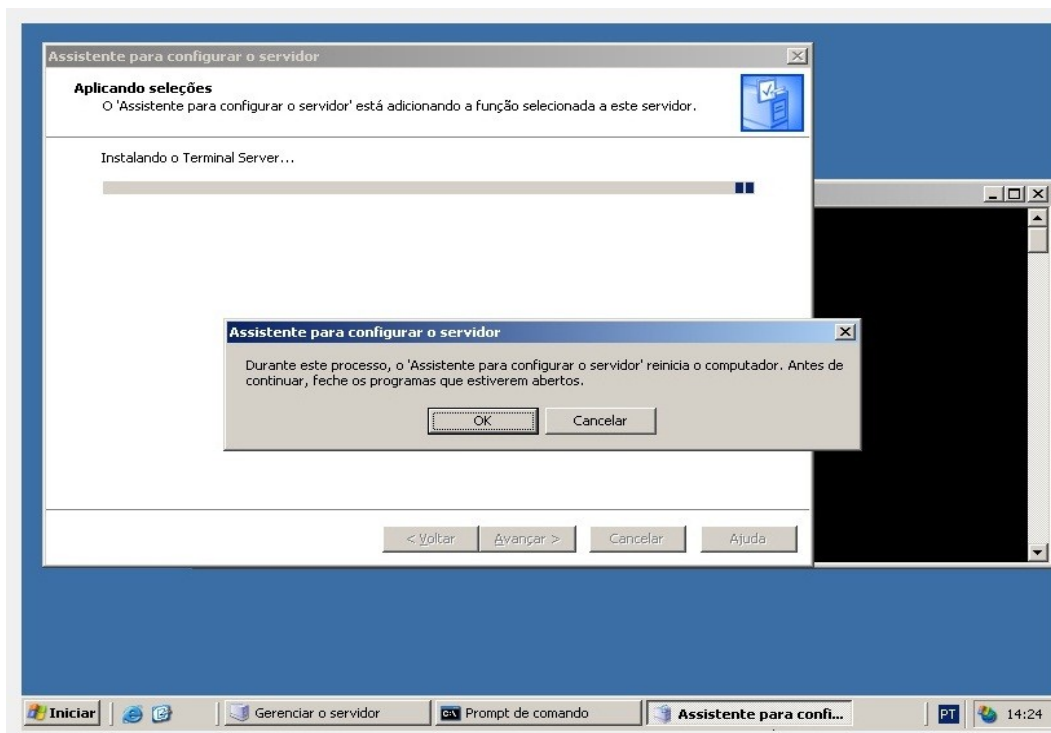
vá em iniciar , painel e controle, ferramentas administrativas e clique em assistente para configurar o servidor .



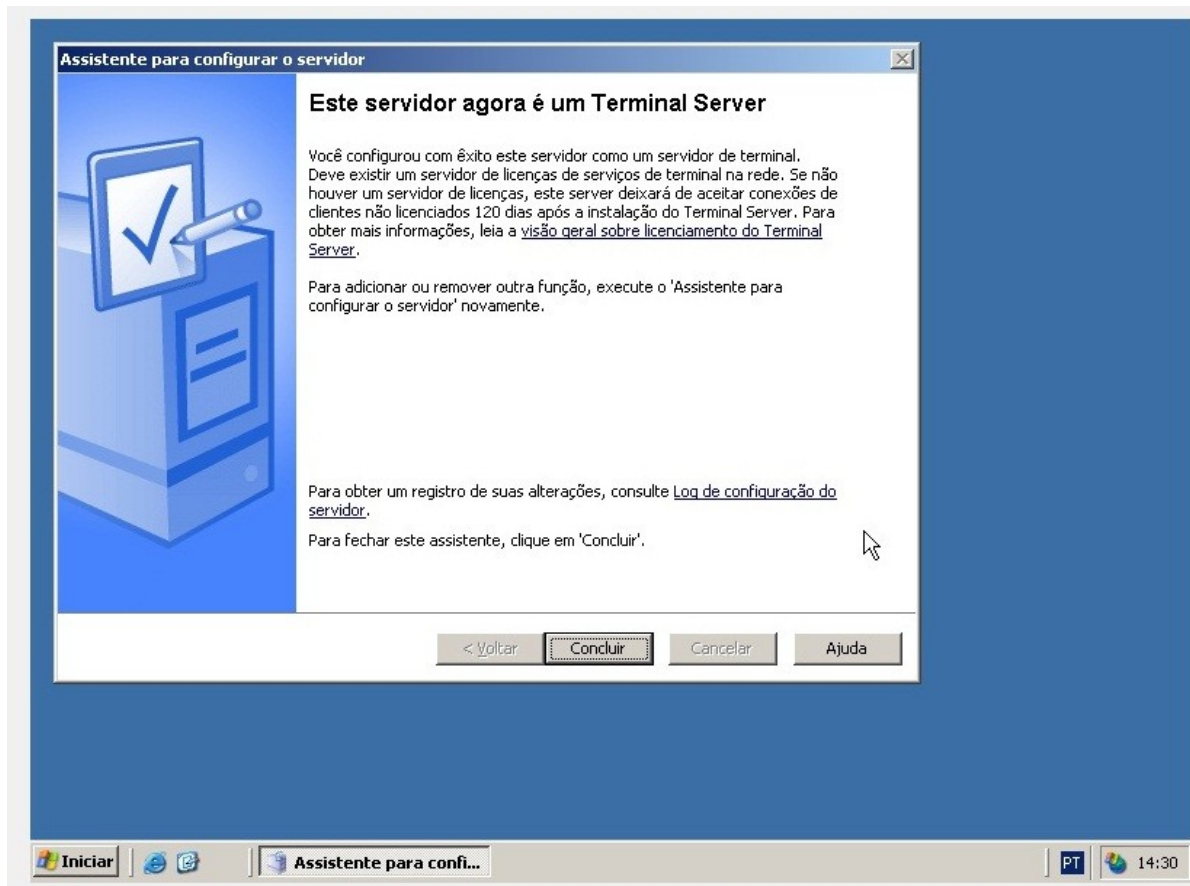
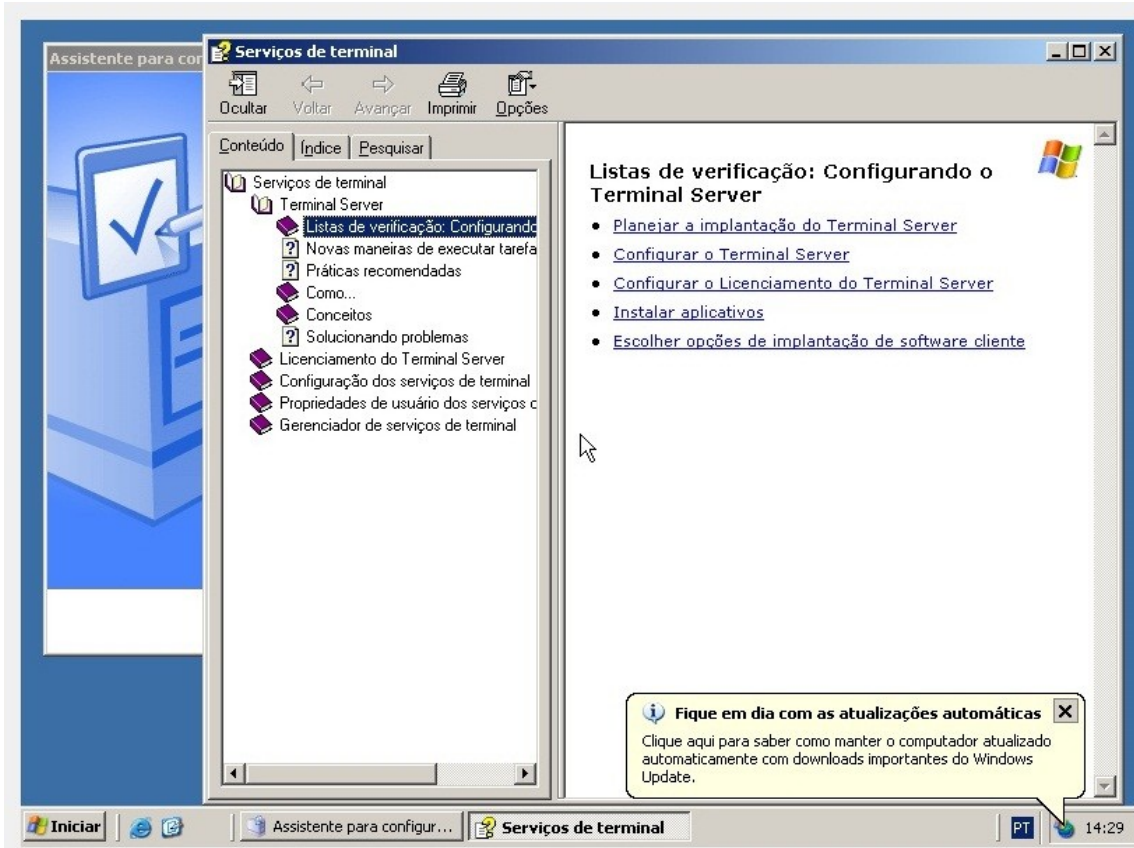
Clique em avançar 2x e selecione terminal service e avance.



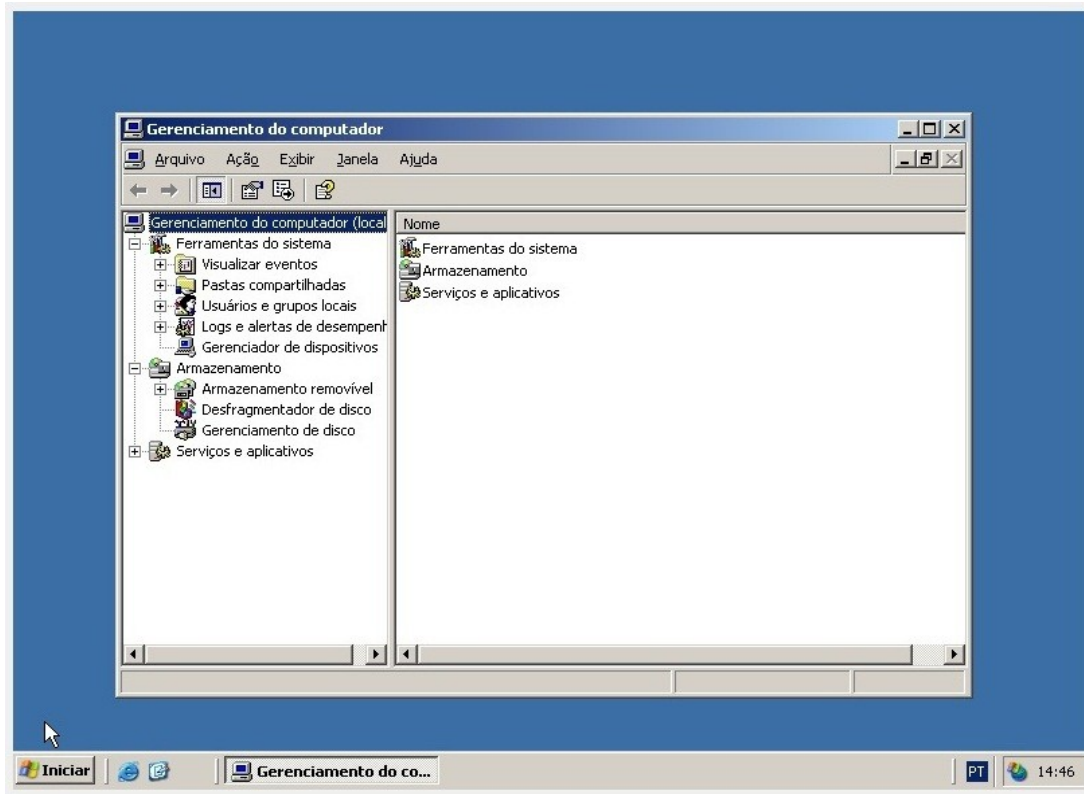
Será necessário reiniciar o servidor.



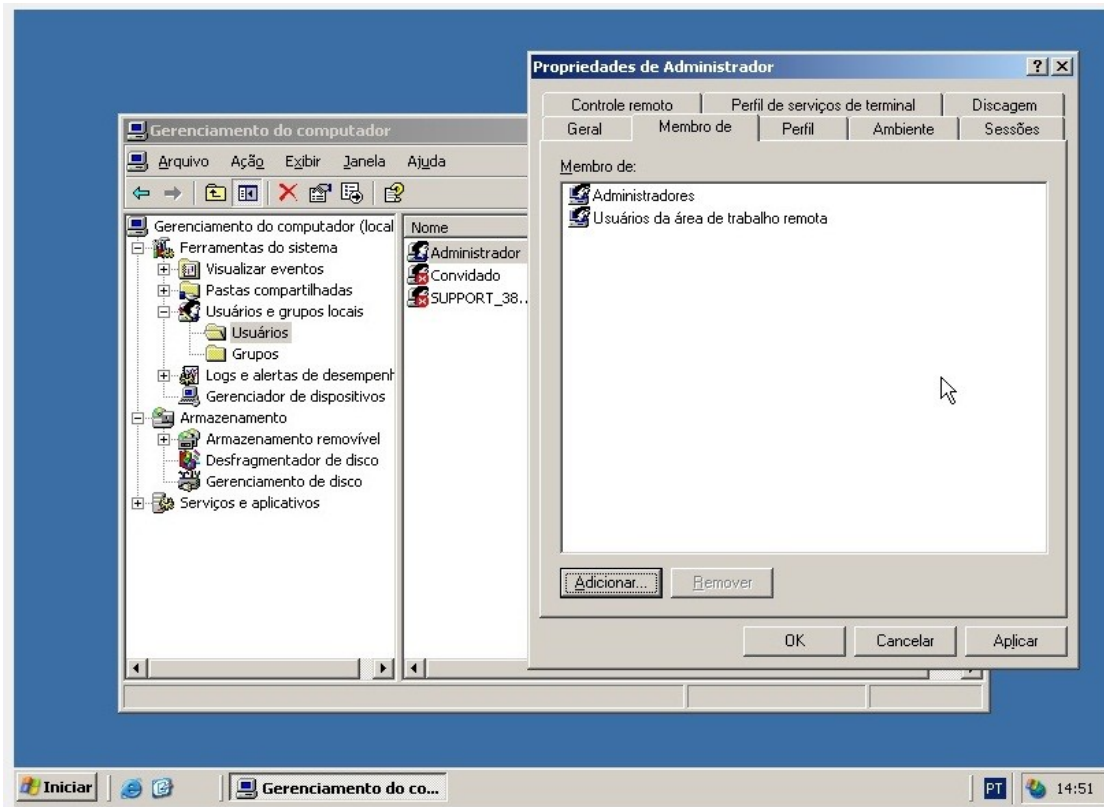
Após reiniciar você verá as duas próximas telas.



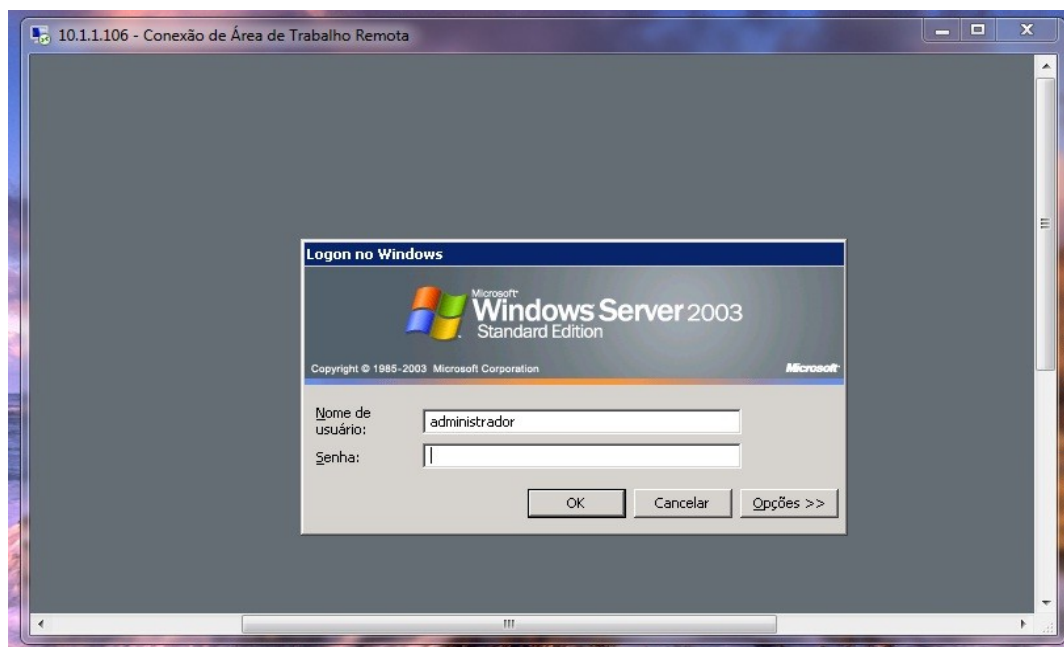
Agora é preciso definir qual usuário terá acesso ao servidor via TS. Para isso vá em iniciar , painel e controle, ferramentas administrativas e clique gerenciamento do computador .



De dois cliques em usuários e grupos locais, selecione usuários e a direita sera visualizada a lista de usuários selecione o usuário desejado e adicione a grupo Usuários da Área de Trabalho Remota.



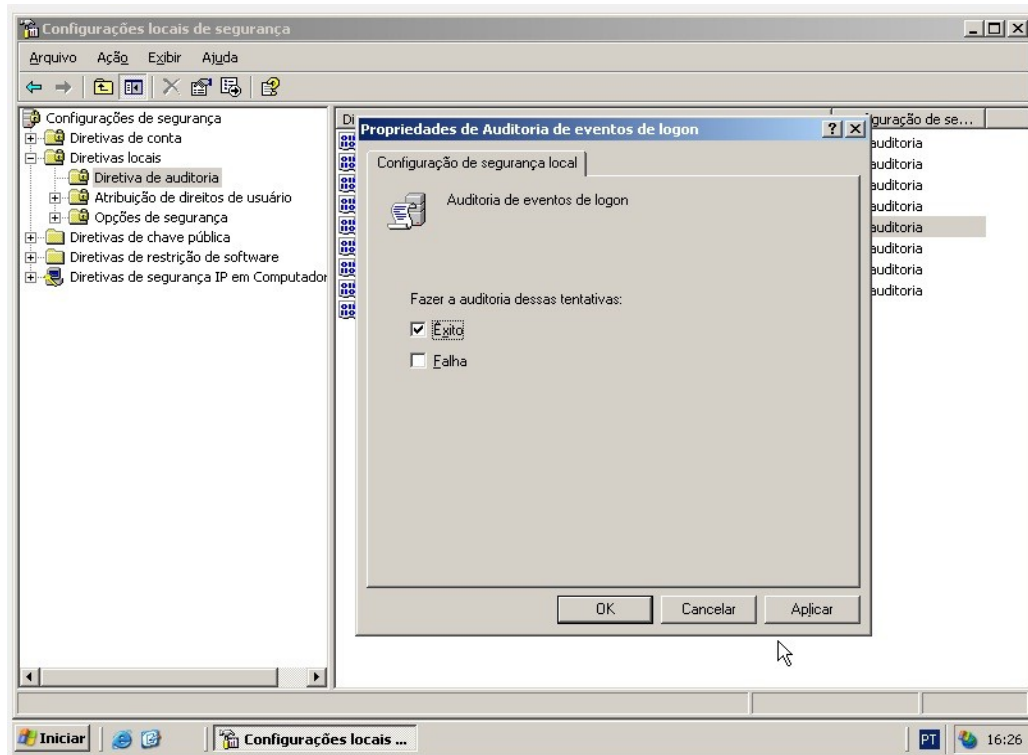
No windows 7 vá em todos os programas, acessórios, e clique em Conexão de Área de Trabalho remota. Será solicitado o ip do Servidor e logo após usuário e senha para efetuar logon no servidor.



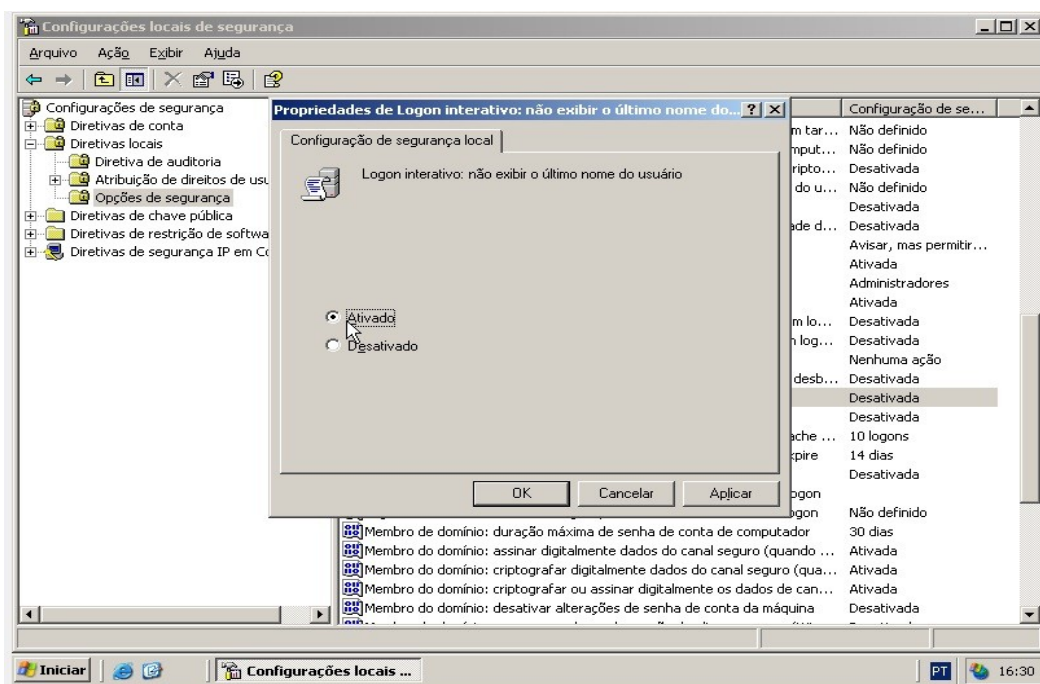
## Segurança

### Habilitando auditoria de eventos:

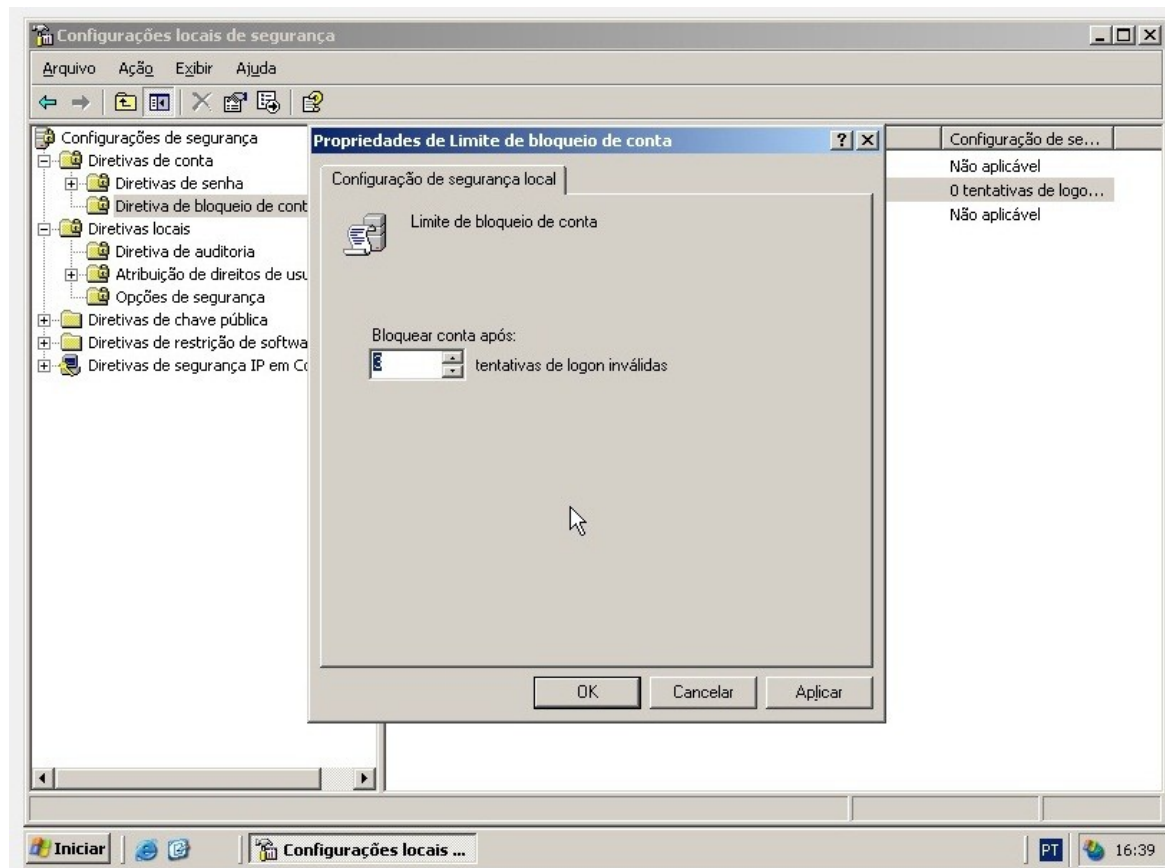
Para isso vá em iniciar , painel e controle, ferramentas administrativas e clique Diretiva de Segurança local, de um duplo clique em diretivas locais e depois em diretiva de auditoria e ative a auditoria de evento de logon .



Também podemos ativar para não exibir o nome do ultimo usuário que logou no TS para isso clique em opções de segurança e ative a opção logon interativo , não exibir o ultimo nome do usuário.



E podemos ativar o bloqueio de conta para quando o usuário errar a senha a conta fique bloqueada. Para isso clique em diretivas de conta , limite de bloqueio de conta e configure para o numero de erros de senha que você desejar.



## Referências bibliográficas

[http://www.hardservice.net/web\\_site\\_new/unibrathec/materiais/windows/Instalando%20e%20configurando%20o%20Terminal%20Server%20no%20Windows%20Server%202003.doc](http://www.hardservice.net/web_site_new/unibrathec/materiais/windows/Instalando%20e%20configurando%20o%20Terminal%20Server%20no%20Windows%20Server%202003.doc)

<http://nelsonbiagiojr.wordpress.com/2006/11/06/visao-geral-sobre-o-remote-desktop-protocol-rdp/>